



TEC-150-HS

TEC-150P1000SP-21-48HS

伺服电机驱动轮单元

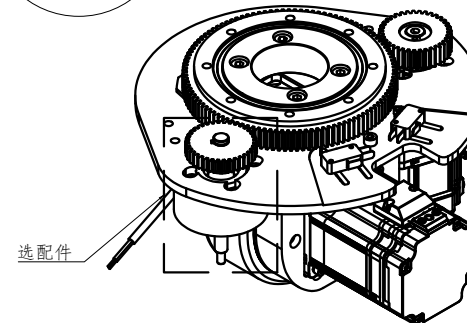
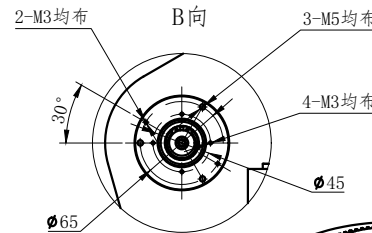
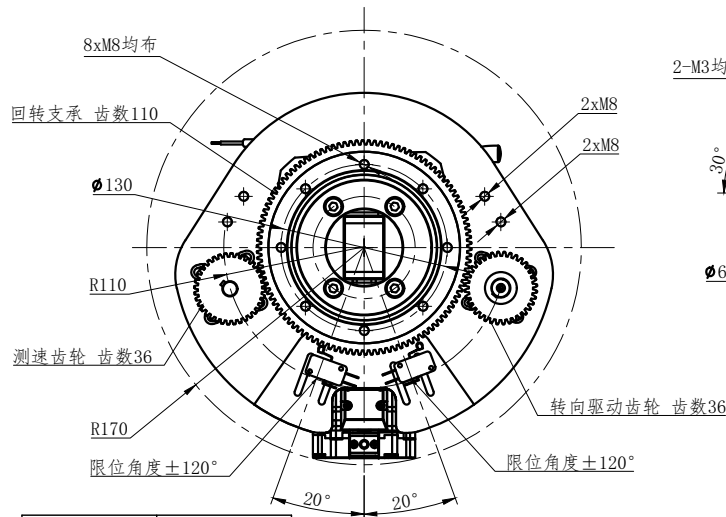
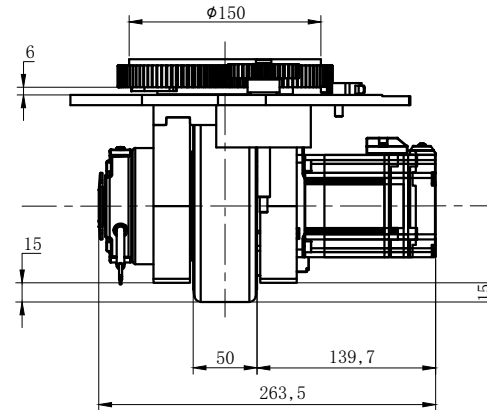
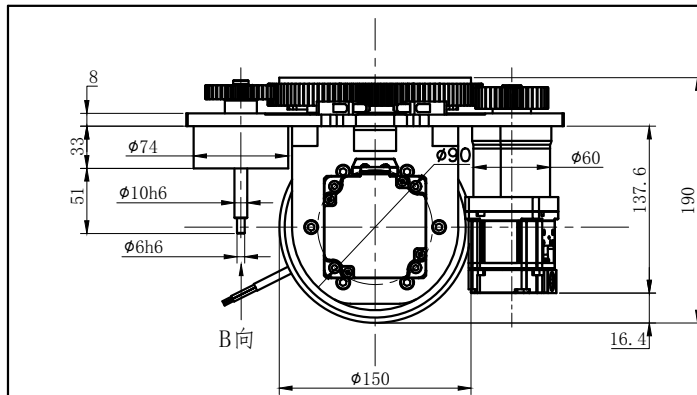
牵引电机数据		
类型: 伺服电机		
功率 (S2-60min)	W	1000
电压	V	48
转速	Rpm	3000
电流	A	27
扭矩	Nm	3.2
IP防护等级	IP	65

牵引变速箱		
传动比	I	21
额定输出扭矩	Nm	54
最大加速和制动扭矩	Nm	114
驱动轮承载	Kg	600
制动器扭矩	Nm	6
润滑	润滑脂	

转向电机数据		
类型: 伺服电机		
功率 (S2-60min)	W	200
电压	V	48
转速	Rpm	3000
电流	A	6.4
电机扭矩	Nm	0.64
传动比	I	50
齿轮输出扭矩	Nm	28
IP防护等级	IP	65
润滑	润滑脂	

公司	江苏亿控智能装备有限公司
网址	https://www.yikongzhineng.com/

设计: LWT	日期: 2022. 10. 10
工艺:	
审核:	批准:



电机端线束		刹车端线束		
序号	颜色	信号	序号	信号
1	红	U	1	+48V
2	黄	V	2	GND
3	黑	W		
4	绿	PE		

可选用配件:

限位开关、原点、外置编码器(测速端)、机械硬限位、电位器

1、牵引电机、转向电机电源线长度2米。

2、编码器接线长度1.7米

行走、转向编码器接线定义(分辨率2500) 极对数: 5															设计: LWT	日期: 2022. 10. 10	
序号	1	2	3	4	5	6	7	8	9	10	11	12	13	14	15	工艺:	
信号	A-	B-	Z-	U-	V-	W-	A+	B+	Z+	U+	V+	W+	5V	PE	GND	审核:	批准: