



TEC-250-VS

TEC-250P1600S-19-48VS

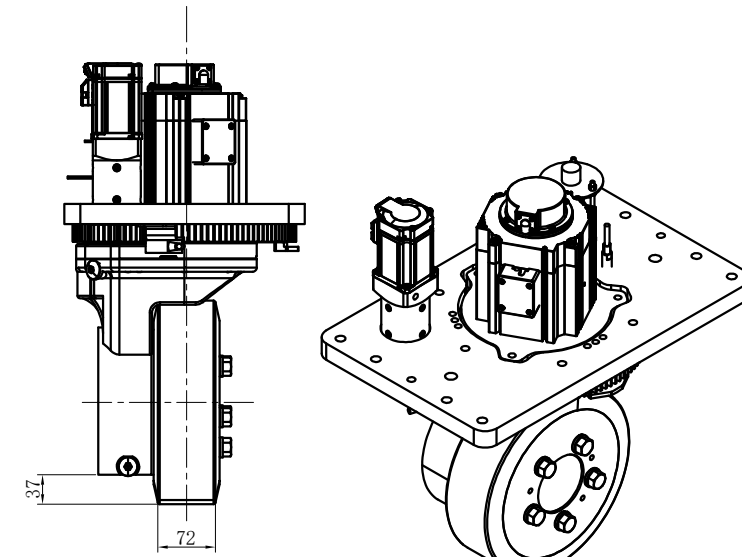
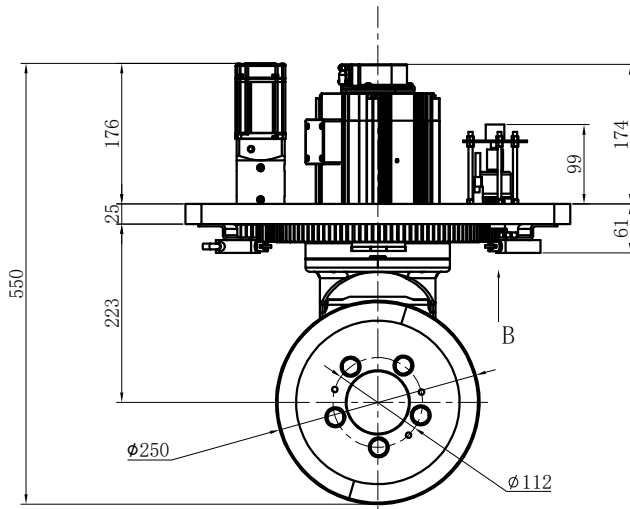
伺服电机驱动轮单元

牵引电机数据		
类型: 伺服电机		
功率 (S2-60min)	W	1600
电压	V	48
转速	Rpm	2500
频率	Hz	90
电流	A	35
扭矩	Nm	6.11
IP防护等级	IP	67

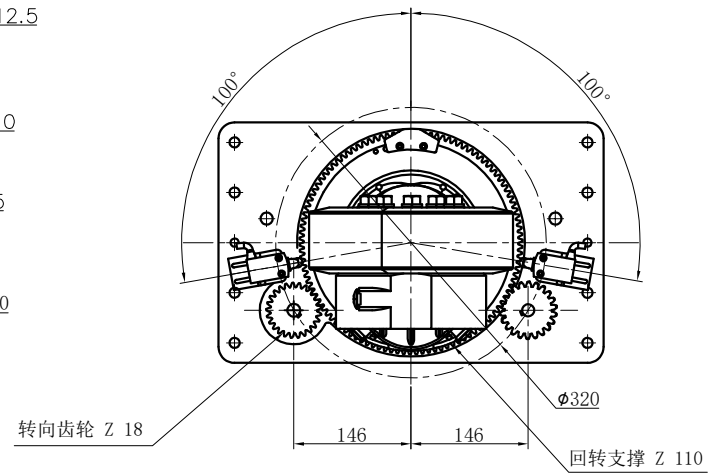
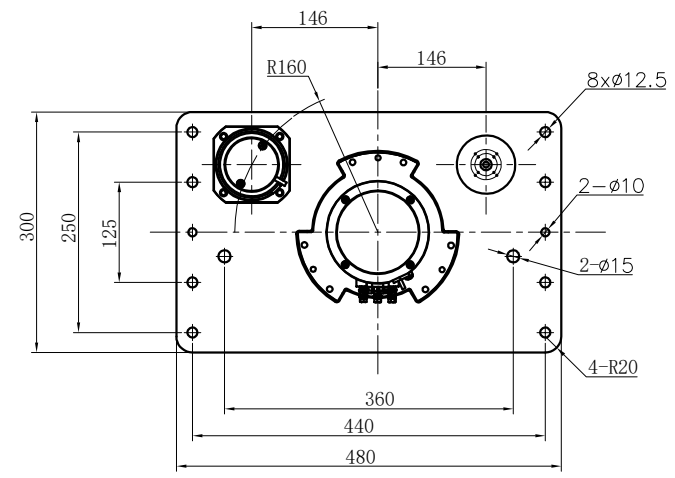
牵引齿轮数据		
齿轮传动比	I	19
最大加速和制动扭矩	Nm	246
额定车轮扭矩	Nm	98.6
聚氨酯轮最大载荷	Kg	1800
制动力矩	Nm	16
润滑方式		润滑油

转向电机数据		
类型: 伺服电机		
功率 (S2-60min)	W	400
电压	V	48
转速	Rpm	3000
电流	A	9.9
扭矩	Nm	1.27
齿轮传动比	I	50
齿轮输出扭矩	Nm	42
IP防护等级	IP	65
润滑方式		润滑油

江苏亿控智能装备有限公司		
网址	<a href="https://www.yikongzhineng.com/">https://www.yikongzhineng.com/</a>	
设计: LM	日期: 2022.11.30	版本
工艺:		V1.0
审核:	批准:	



B 向



电机端线束		刹车端线束	
序号	颜色	信号	颜色
1	红	U	+48V 红
2	黄	V	GND 蓝
3	黑	W	
4	绿	PE	

传动齿轮参数	回转支承齿轮	转向齿轮
齿数	110	18
模数	2.5	2.5

行走/转向编码器接线定义 (分辨率2500) 极对数: 5															
序号	1	2	3	4	5	6	7	8	9	10	11	12	13	14	15
信号	A-	B-	Z-	U-	V-	W-	A+	B+	Z+	U+	V+	W+	5V	PE	GND